

LEISTUNGSVERZEICHNIS

Lang- und Kurztexte

Projekt-Nr. :

Bauvorhaben : Umbau Berliner Str. 11 zur Kindertagesstätte

Auftraggeber : IKW Sozialprojekte gGmbH
Grünauer Fenn 1, 14712 Rathenow

Leistungsumfang : Los 2 - Trockenbauarbeiten

Ausschreibung vom :

Ausführungsfrist : 10.07.2019 - 09.08.2019

Angebotsabgabe bis : 08.07.2019

Angebotsabgabe an: Büro Ingenieurbüro Tobias Arndt

Zuschlagsfrist: 09.07.2019

Bieter:

.....

.....

.....

Angebotssumme netto : EUR

.....% MWSt : EUR

Angebotssumme brutto : EUR

(Stempel und rechtsverbindliche Unterschrift)

(Datum)

INHALTSVERZEICHNIS zum LEISTUNGSVERZEICHNIS

Projekt: Berliner Str. 11 Nutzung DG Ausschreibung

Umfang: Los 2 - Trockenbauarbeiten

Ausgabeumfang:

OZ Ebene

Seite

20

Los 2 - Trockenbauarbeiten

3

LEISTUNGSVERZEICHNIS

Projekt: Berliner Str. 11 Nutzung DG Ausschreibung
 20 Los 2 - Trockenbauarbeiten

Ausgabeumfang:

OZ / Pos.-Nr.	Menge	Einheit	Einheitspreis	Gesamtbetrag
---------------	-------	---------	---------------	--------------

20 Los 2 - Trockenbauarbeiten**20.10 Baustelleneinrichtung, Standard**

Einrichten, Vorhalten über die vereinbarte Leistungszeit sowie Räumen der Baustelle, mit folgenden in den Pauschalpreis einzurechnenden Leistungen, soweit sie nicht in nachfolgenden Einzelpositionen erfasst sind:

- Lager- und Arbeitsplätze
- Baustellenbeleuchtung
- Tages- und Wohnunterkünfte
- Lagerräume, Werkstatt, Magazin, Unterstelleneinrichtungen
- Maschinen, Geräte, Werkzeuge
- Schutzwände, Schutzdächer
- Provisorische Treppen außerhalb und innerhalb von Gebäuden einschl. Geländer
- Schutzgeländer
- Gebühren im Zusammenhang mit der Baustelleneinrichtung, soweit nicht durch Vorschriften anders geregelt

	1	psch		
--	---	------	--	--

20.20 Gerüst/Arbeitsbühne über 2 m, Trockenbau

Höhe von Gerüst oder Arbeitsbühne über 2 m; als Zulage für alle im LV benannten Trockenbauarbeiten über die gesamte Bauzeit.

	1	psch		
--	---	------	--	--

20.30 Dachgeschossbekleidung, GK/GF, abrechnen

Dachgeschossbekleidung, bestehend aus Gipskarton- bzw. Gipsfaserplatten bis auf Unterkonstruktion für Austausch der Dachflächenfenster öffnen; Bauschutt entsorgen. Dampfsperre an neue Dachflächenfenster wieder anarbeiten
 Dachneigung : ca. 45°
 Dämmmaterial: Mineralwolle
 Beplankung : 1-fach GKB

	15,00	m²		
--	-------	----	--	--

20.40 Dachgeschossbekleidung, GK/GF+Fliese, abrechnen

Dachgeschossbekleidung, bestehend aus Gipskarton- bzw. Gipsfaserplatten bis auf Unterkonstruktion für Austausch der Dachflächenfenster mit Fliesenbelag öffnen; Bauschutt entsorgen. Dampfsperre an neue Dachflächenfenster wieder anarbeiten.

Fläche: Kleinflächen

LEISTUNGSVERZEICHNIS

Projekt: Berliner Str. 11 Nutzung DG Ausschreibung
20 Los 2 - Trockenbauarbeiten

Ausgabeumfang:

OZ / Pos.-Nr.	Menge	Einheit	Einheitspreis	Gesamtbetrag
---------------	-------	---------	---------------	--------------

Dachneigung : ca. 45°
Dämmmaterial: Mineralwolle
Beplankung : 1-fach GKB

	5,00	m ²	_____	_____
--	------	----------------	-------	-------

20.50 **GK/GF-Bekleidung abbrechen, o.UK, Wand**

Gips-/Gipsfaser-Plattenbekleidung abbrechen und entsorgen, Unterkonstruktion bleibt bestehen.
Bekleidung : GK/GF-Platten, einlagig

	20,00	m ²	_____	_____
--	-------	----------------	-------	-------

20.60 **GK-Wandbekleidung, 12,5 mm, o.UK**

Gipsplattenbekleidung, einlagig, auf bauseitige Unterkonstruktion.
Oberflächenausbildung in Standardverspachtelung, Qualitätsstufe Q2 (Grundverspachtelung plus Nachverspachtelung/Finish). Evtl. Fugenbewehrung gemäß Herstellerangaben.
Beplankung : 1 x 12,5 mm
Plattentyp : A
Brandschutzklasse : A2-s1,d0

Angeb. Fabrikat : '...'

	20,00	m ²	_____	_____
--	-------	----------------	-------	-------

20.70 **GF-Wandbekleidung 2x12,5 mm, o. UK**

Gipsfaserplattenbekleidung zweilagig, auf vorhandene Unterkonstruktion aus Holz. Befestigung nach Vorschrift des Herstellers.
Oberflächenausbildung in Standardverspachtelung, Qualitätsstufe Q2 (Grundverspachtelung/Verfugung plus Nachverspachtelung/Finish).
Beplankung : 2 x 12,5 mm GF

Angeb. Fabrikat : '...'

	10,00	m ²	_____	_____
--	-------	----------------	-------	-------

20.80 **Revisionsöffnung, Montagewand, 300/300**

Revisionsöffnung in Montagewand mit vorgefertigter Revisionsklappe aus Metallblech, mit verdecktem Verschluss- und Scharniersystem, beplankt mit Gipsplatten, inkl. Herstellen der Öffnung und aller sonst notwendigen Nebenarbeiten sowie aller Zubehörteile.
Beplankung : 2 x 12,5 mm GKB

LEISTUNGSVERZEICHNIS

Projekt: Berliner Str. 11 Nutzung DG Ausschreibung
20 Los 2 - Trockenbauarbeiten

Ausgabeumfang:

OZ / Pos.-Nr.	Menge	Einheit	Einheitspreis	Gesamtbetrag
---------------	-------	---------	---------------	--------------

Größe : 300/300 mm

Angeb. Fabrikat :.....

10	St	_____	_____
----	----	-------	-------

20.90 **Revisionsklappe, Gipspl.-Unterdecke, F30**

Revisionsklappe in abgehängter Gipsplatten-Unterdecke, mit vorgefertigter Revisionsklappe aus Metallblech mit verdecktem Verschluss- und Scharniersystem, beplankt mit Gipsplatten, inkl. Herstellen der Öffnung und aller notwendigen Nebenarbeiten sowie aller Zubehörteile.

Größe : 300/300 mm
Brandschutz : F30A

Angeb. Fabrikat :

5	St	_____	_____
---	----	-------	-------

20.100 **Revisionsöffnung, Montagewand,500/500, F30**

Revisionsöffnung in Montagewand mit vorgefertigter Revisionsklappe aus Metallblech, mit verdecktem Verschluss- und Scharniersystem, beplankt mit Gipsplatten, inkl. Herstellen der Öffnung und aller sonst notwendigen Nebenarbeiten sowie aller Zubehörteile.

Beplankung : 2 x 12,5 mm GKB
Größe : 500/500 mm
Klappe : F30

Angeb. Fabrikat :.....

2	St	_____	_____
---	----	-------	-------

20.110 **Brandschutztechnische Verkleidung der Deckendurchführungen**

Auskleiden der Holzflanken der Deckendurchführungen in Holzbalkendecke, direkt befestigt, Promatplatte oder zwei Lagen Gipskartonplatten GKF mit versetzten Stößen.

10,00	m²	_____	_____
-------	----	-------	-------

20.120 **Wechsel Deckenkonstruktion für Brandschott in Holzbalkendecke**

Wechsel in Deckenkonstruktion für Holzbalkendecke, Anschluss mit Nägeln (Keilförmig für spätere Verfüllung mit Beton).

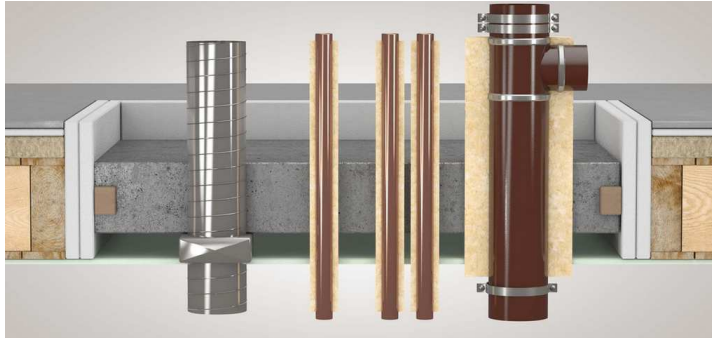
LEISTUNGSVERZEICHNIS

Projekt: Berliner Str. 11 Nutzung DG Ausschreibung
20 Los 2 - Trockenbauarbeiten

Ausgabeumfang:

OZ / Pos.-Nr.	Menge	Einheit	Einheitspreis	Gesamtbetrag
---------------	-------	---------	---------------	--------------

Inkl. einbringen eines umlaufenden Rahmens aus Kanthölzern, Anschluss mit Nägeln.



40,00 m

20.130 **GK-Montagew.,CW75/125,2x12,5,MW60,GKBI**

Gipsplatten-Montagewand, nicht tragend, bestehend aus:

- einfachem Ständerwerk aus verzinkten Stahlprofilen, einschl. Anschlussdichtung an andere Bauteile
- beidseitiger Beplankung mit Gipsplatten, einschl. starrem Anschluss mit Anspachtelung an andere Bauteile.
- Oberflächenausbildung in Standardverspachtelung, Qualitätsstufe Q3. Evtl. Fugenbewehrung gemäß Herstellerangaben.

- plattenförmiger Dämmschicht aus Mineralwolle, dicht und abgleitsicher im Zwischenraum eingebaut

Profile : CW/UW 75/50(40)/06

Beplankung Flur : 2 x 12,5 mm GKB

Beplankung Feuchtraum : 1 x 12,5 mm GKB + 1 x 12,5 mm GKB

Plattentyp : A+H2

Brandschutzklasse : A2-s1,d0

Dämmung : Mineralwolle, MW

Dämmdicke : 60 mm, Alu-kaschiert

Anwendung : WTR

Längenbezogener Strömungswiderstand : mind. 5 kPa . s/m²

Brandverhalten, Dämmung : A2-s1,d0

Schalldämmung : Rw,R 52 dB

Wanddicke : 125 mm

Max. Höhe : 3,50 m

Angeb. Fabrikat : '....'

30,00 m²

20.140 **GK-Montagew,CW75+75/220,2x12,5,MW120,F30**

Gipsplatten-Montagewand, bestehend aus:

- doppeltem, getrenntem Ständerwerk aus verzinkten Stahlprofilen, einschl. Anschlussdichtung an andere Bauteile; mit weichfedernder Zwischenlage zwischen den Profilen aus Dämmstoffstreifen
- beidseitiger Beplankung mit Gipsplatten, einschl. starrem

LEISTUNGSVERZEICHNIS

Projekt: Berliner Str. 11 Nutzung DG Ausschreibung
 20 Los 2 - Trockenbauarbeiten

Ausgabeumfang:

OZ / Pos.-Nr.	Menge	Einheit	Einheitspreis	Gesamtbetrag
---------------	-------	---------	---------------	--------------

Anschluss mit Anspachtelung an andere Bauteile.
 Oberflächenausbildung in Standardverspachtelung,
 Qualitätsstufe Q3. Evtl. Fugenbewehrung gemäß
 Herstellerangaben.
 - plattenförmiger Dämmschicht aus Mineralwolle, dicht und
 abgleitsicher im Zwischenraum eingebaut
 Profil : 2 x CW/UW 75/50(40)/06
 Beplankung je Seite : 2 x 12,5 mm GK-Feuerschutzplatten,
 imprägniert
 Plattentyp : DF
 Brandschutzklasse : A2-s1,d0
 Dämmung : Mineralwolle, MW
 Dämmdicke : 120 mm (2x60 mm)
 Mindestrohddichte : 30 kg/m³
 Brandverhalten, Dämmung : A1
 Schmelzpunkt Dämmung : mind. 1000°C
 Längenbezogener Strömungswiderstand : mind. 5 kPa .
 s/m²
 Gef. Feuerwiderstandsklasse : F30 A

Schalldämmung : Rw,R 61 dB
 Wanddicke : ca. 250 mm
 Max. Höhe : 2,00 m

	10,00	m ²		
--	-------	----------------	--	--

20.150 **GK-Decke, abgehängt,2x12,5,MW40, F30**

Gipskarton-Decke, abgehängt, bestehend aus:
 - Unterkonstruktion aus einem Tragerost aus Stahlprofilen
 als Grund- und Tragprofil an der geraden Rohdecke mit
 Abhängern befestigt
 - Decklage aus Gipskartonbauplatten.
 Oberflächenausbildung in Standardverspachtelung,
 Qualitätsstufe Q3. Eventuelle Fugenbewehrung gemäß
 Herstellerangaben.
 - Dämmung aus Mineralwolle, dicht gestoßen, lose
 eingelegt
 Grund- und Tragprofil : CD 60/27/06
 Abstand Tragprofile : max. 500 mm
 Decklage : 2 x 12,5 mm GK
 Plattentyp EN 520 : A
 Brandschutzkl. EN 13501 : A2-s1,d0
 Kantenausbildung :
 Abhängehöhe : 200 mm
 Dämmung : Mineralwolle, MW
 Dämmdicke : 40 mm
 Anwendung : DI
 Rohddichte der Dämmung : 40 kg/m³
 Brandverhalten
 DIN EN 13501, Dämmung : A1
 Schmelzpunkt Dämmung : mind. 1000 °C
 Gef. Feuerwiderstandskl. : F30A (gem. DIN 4102,
 Teil 4)
 Biegezugfestigkeit : Klasse 1/B/ohne Belastung

LEISTUNGSVERZEICHNIS

Projekt: Berliner Str. 11 Nutzung DG Ausschreibung
20 Los 2 - Trockenbauarbeiten

Ausgabeumfang:

OZ / Pos.-Nr.	Menge	Einheit	Einheitspreis	Gesamtbetrag
---------------	-------	---------	---------------	--------------

Angeb. Fabrikat :

250,00 m²

20.160 **Anschluss Wand, Brandschutzdecke, F30**

Anschluss der Brandschutzdecke an massive Wand, gemäß Anwendungsbereich in der bauaufsichtlichen Zulassung.

310,00 m

20.170 **Zulage zur Vorposition**

Zulage für Arbeiten der Vorpositionen 15 und 16 im Treppenraum (Gerüst).

1 psch

20.180 **Vorsatzschale Vorwandinstallation H 1,5m für Waschbecken**

Vorsatzschale für Vorwandinstallation, Einbaubereich 2 DIN 4103-1 (Bereiche mit großer Menschenansammlung sowie Trennwände zwischen Räumen mit einem Höhenunterschied der Fußböden größer gleich 1 m), Höhe bis 1,5 m, Breite ca. 1,00 m,

Wandabstand '0-100' mm,

Dicke 100 mm,

Unterkonstruktion aus verzinkten Stahlblechprofilen DIN EN 14195 und DIN 18182-1, als Einfachständerwerk, CW/UW 75,

Bepunktung, einseitig, aus Gipsplatten DIN 18180 und DIN EN 520, imprägnierte Bauplatten Typ H2, 2-lagig, Plattendicke 12,5 mm, befestigen mit Schnellbauschrauben DIN EN 14566 und DIN 18182-2,

Spachtelung Qualitätsstufe Q1,

Ausführung mit seitlicher und Kopfbeplankung wie oben stehend.

Hersteller/Typ 'Knauf W626' vom Bieter einzutragen

7,00 m²

20.190 **Erschwerniszulage WCs**

Erschwerniszulage für Vorpositionen

Einbau in den WC-Anlagen durch Vorhandensein von Einbauten wie WCs, Waschbecken, Trennwände....

1 psch

LEISTUNGSVERZEICHNIS

Projekt: Berliner Str. 11 Nutzung DG Ausschreibung
20 Los 2 - Trockenbauarbeiten

Ausgabeumfang:

OZ / Pos.-Nr.	Menge	Einheit	Einheitspreis	Gesamtbetrag
---------------	-------	---------	---------------	--------------

20.200 **Öffnung schließen, 60/60cm**

Bestehende Wandöffnung in Montagewand verschließen, mit beidseitiger Beplankung aus Gips-Feuerschutzplatten, inkl. Ergänzen der Mineralwolledämmung und Sonderverspachtelung in Oberflächenqualität Q3, Bewehrung aus Glasvlies.

Öffnungsgröße : ca. 60/60 cm
Beplankung : 2 x 12,5 mm GKF
Plattentyp : DF
Dämmung : MW, 60 mm
Brandschutz : F90
Wanddicke : 125 mm

5	St	_____	_____
---	----	-------	-------

20.210 **Wandnische schließen, 120/220 cm**

Wandnische schließen, mit Metallblech-Unterkonstruktion und Gipsplattenbeplankung, einschl. Sonderverspachtelung in Oberflächenqualität Q3.

3	St	_____	_____
---	----	-------	-------

20.220 **Vorsatzschale öffnen, 100/150 cm**

Vorsatzschale aus Gipsplatten mit Unterkonstruktion aus Holz- oder Metallständern für Revisions- oder Montagearbeiten öffnen und wieder verschließen, einschl. Anpassen der Unterkonstruktion, Verspachtelung und Verfugung. Die Wiederherstellung von evtl. vorhandenem Wandbelag wie Fliesen ist nicht Teil der Leistung.
Beplankung : GKI 1-fach und 2-fach

5	St	_____	_____
---	----	-------	-------

20.230 **Aussparung, Gipsplattenwand, 10-20 cm**

Aussparung für Einbauteile in Gipsplattenwand.
Größe : über 10/10 - 20/20 cm bzw.
Durchmesser : über 10 - 20 cm

20	St	_____	_____
----	----	-------	-------

20.240 **Rundloch, Elektrosteckdosen**

Rundloch in Bekleidungen mit Platten für Elektrosteckdosen.
Durchmesser : ca. 80 mm

20	St	_____	_____
----	----	-------	-------

LEISTUNGSVERZEICHNIS

Projekt: Berliner Str. 11 Nutzung DG Ausschreibung
 20 Los 2 - Trockenbauarbeiten

Ausgabeumfang:

OZ / Pos.-Nr.	Menge	Einheit	Einheitspreis	Gesamtbetrag
---------------	-------	---------	---------------	--------------

20.250 **Dampfsperre, PE 0,2 mm, Montagewand**

Luft- und Dampfsperre aus PE-Folie in Montagewand dicht einbauen, Stöße 200 mm überlappen und mit Dichtungsband abdichten. Alle Anschlüsse und Durchdringungen sind dauerhaft luftdicht herzustellen.
 Foliendicke : 0,2 mm
 Breite Dichtungsband : 100 mm

Angeb. Fabrikat :

20,00	m ²	_____	_____
-------	----------------	-------	-------

20.260 **Dämmung, MW, < 160 mm, Dach, ausb.,ents.**

Mineralfaserdämmung und EPS Dämmung, nicht kontaminiert, im Dachbereich ausbauen und entsorgen.
 Dicke : bis 16 cm

150,00	m ²	_____	_____
--------	----------------	-------	-------

20.270 **MW-Dämmung zw.Sparren,Spitzboden,160 mm**

Mineralwolle-Wärmedämmung als Platten zwischen den Sparren, als nachträgliche Dämmmaßnahme, Platten zuschneiden und dicht gestoßen vom Spitzboden aus mit Hilfe einer Gleitebene aus Faserplattenstreifen einbauen.
 Material : Mineralwolle, MW
 WLG : 035
 Gef. Baustoffklasse : A1
 Anwendungsgebiet : DZ
 Anzahl der Lagen : 1-lagig
 Dämmdicke : 160 mm
 Angeb. Fabrikat : '....'

150,00	m ²	_____	_____
--------	----------------	-------	-------

20	Los 2 - Trockenbauarbeiten		Summe:	_____
-----------	-----------------------------------	--	---------------	-------